

Utiliser les Tabulations

Père Noël

02114 Groenland

Pôle Nord



Tabulation de 9 cm

Mettre votre prénom et votre nom

Votre adresse

Votre ville

Objet : Réponse à votre lettre.

Le 19 Novembre

à Herbignac

Tabulation de 3 cm



Cher (e) votre prénom

Je vous remercie de m'avoir envoyé une lettre. Avant de vous envoyer le cadeau que vous aimeriez avoir, je voudrais savoir si vous avez été sage cette année et si vous avez bien travaillé avec votre professeur d'informatique. Un lutin se chargera de vérifier votre bonne conduite.

Comme promis, j'exaucerai votre vœu le 24 décembre à minuit. Et, vous trouverez dans votre sapin ou à la poutre de votre cheminée, dans une paire de chaussettes, que vous aurez préalablement accrochées, votre ou vos cadeau(x).

Attention! Si vous n'avez pas été sage, vous y trouverez un charbon noir en guise de cadeau de Noël.

En vous souhaitant bonne réception de la lettre, je vous souhaite un joyeux Noël, et que vos vœux les plus chers se réalisent.

Le Père Noël.

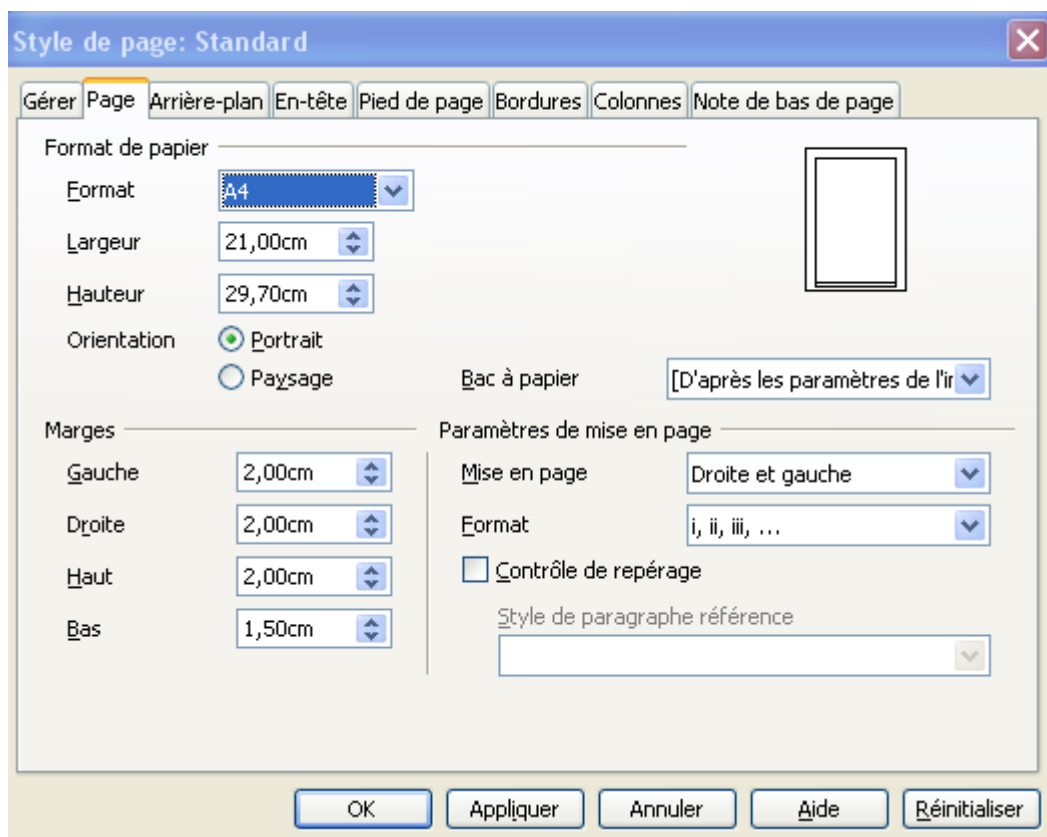
Pour les marges : **Lettre C V**

Format

Page

Les paragraphes sont justifiés

Taille de la police : 14



Pour les Tabulations : **Lettre C V**



Format

Paragraphe

Onglet : Tabulations

Position : Mettre 3,00 cm
Mettre 9,00 cm
Clic gauche sur : OK

