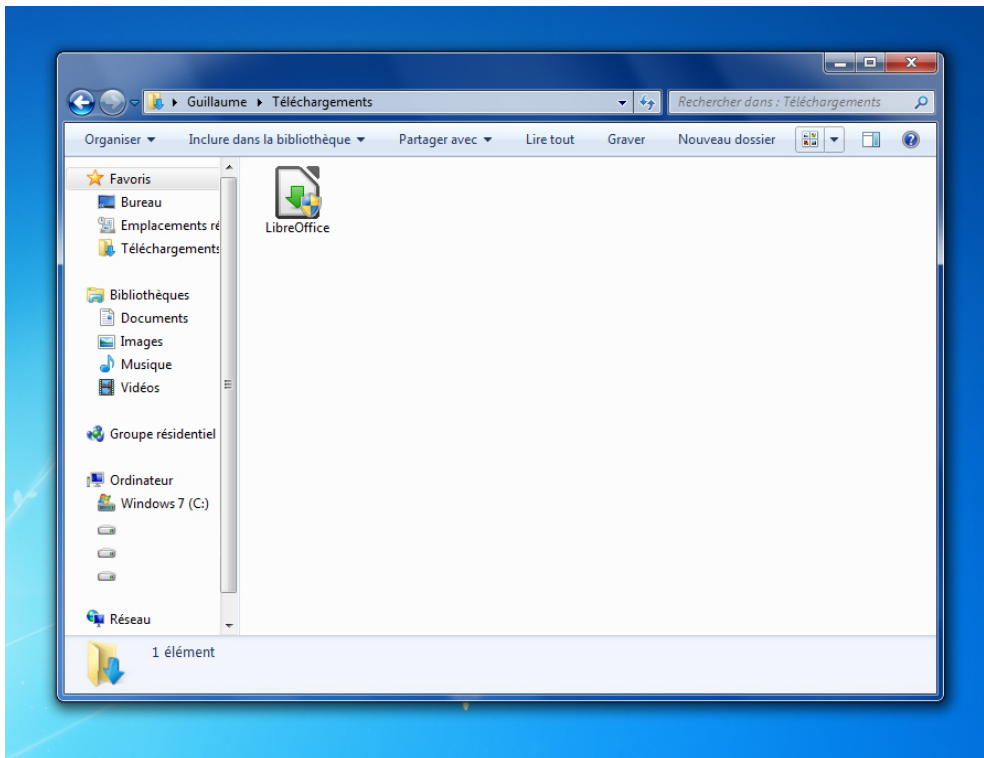


Installer un Logiciel

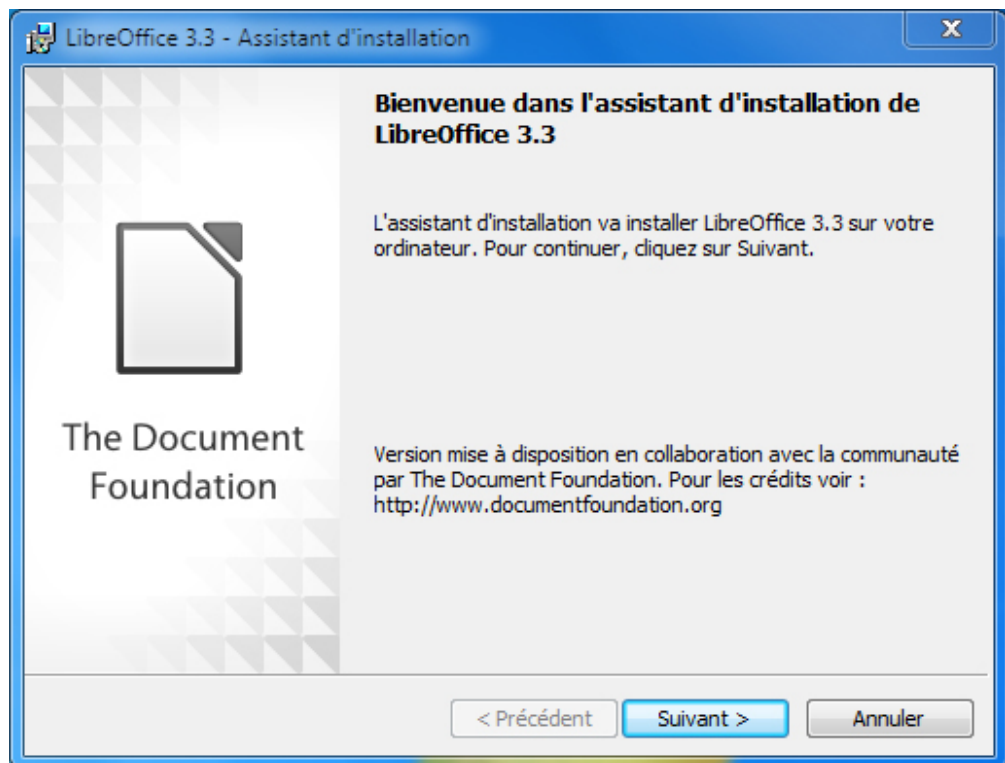
Etape 1



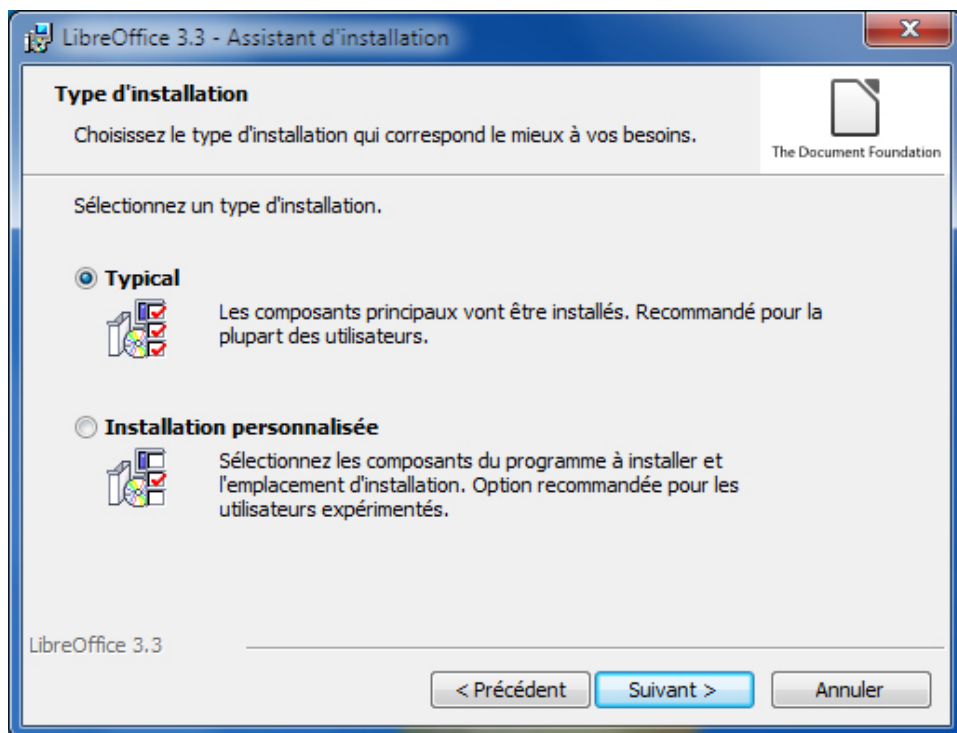
Pour installer un logiciel, il suffit de cliquer sur le fichier d'installation. Ici dans notre exemple nous allons installer "LibreOffice" une suite bureautique.

Etape 2

Une fenêtre apparaît, il s'agit de l'assistant d'installation. Il prend en général la même forme pour tout type de programme à installer. Cliquez sur suivant pour poursuivre l'installation.



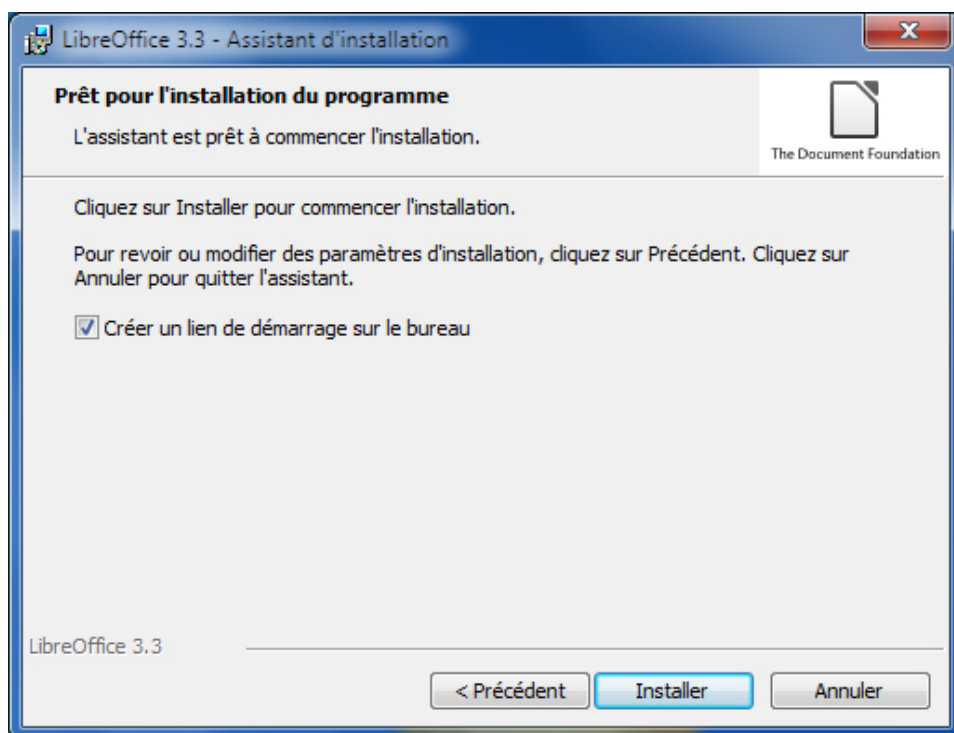
Etape 3



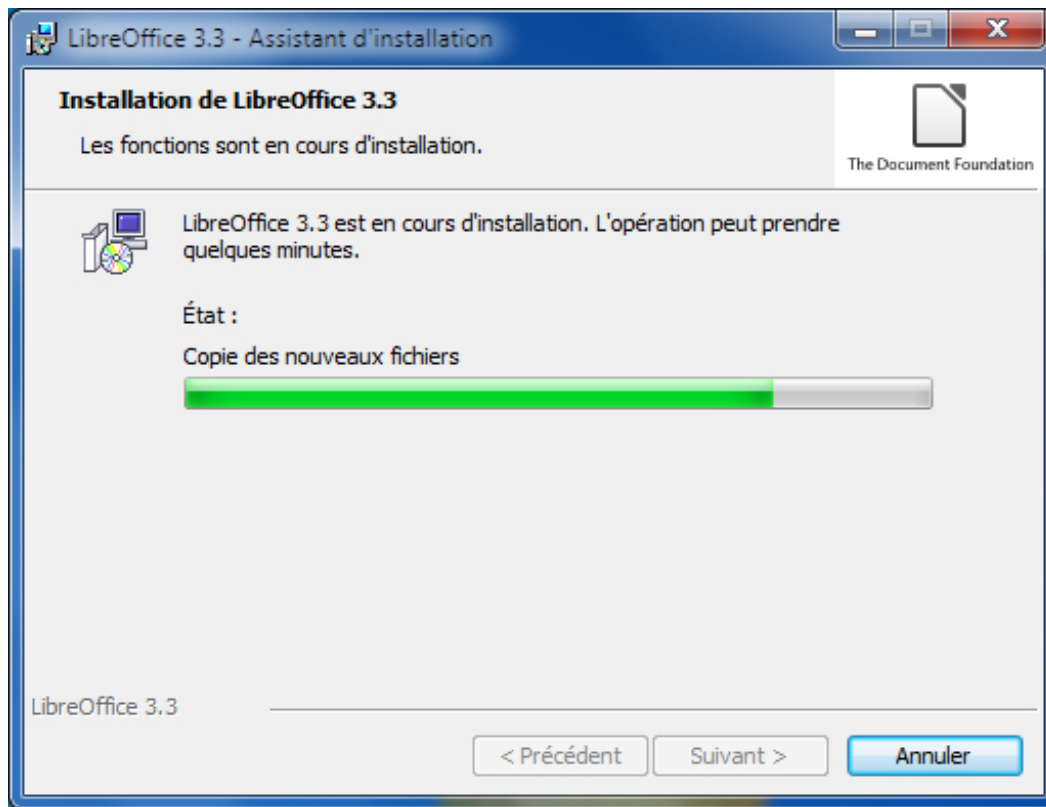
Par défaut, laissez l'installation "Typical" ; l'assistant d'installation n'enregistrera que les composants principaux du programme. A défaut, vous pouvez personnaliser votre installation en sélectionnant que les composants que vous voulez. Cliquez sur suivant pour continuer l'installation.

Etape 4

En général, vous pouvez créer un raccourci du logiciel que vous installez sur votre Bureau. Rappel : Un raccourci est un lien menant à votre Logiciel. Une fois validés vos choix, cliquez sur «Installer». A partir de ce moment, le programme sera enregistré sur votre disque dur.



Etape 5



Vous devez patienter le temps de l'enregistrement des fichiers constituant le logiciel sur votre ordinateur. Le temps d'installation varie en fonction du poids et du type de logiciel que vous installez.

Etape 6

Vous êtes prêt à utiliser votre Logiciel. Cliquez sur «Terminer» pour quitter l'installation.

