

# Insertion d'une image

## FICHE SIGNALÉTIQUE



**Adoption** : le 20-07-2009

**Nom** : ELCA

**Espèce** : Canine

**Race** : Teckel-Yorkshire

**Sexe** : Femelle

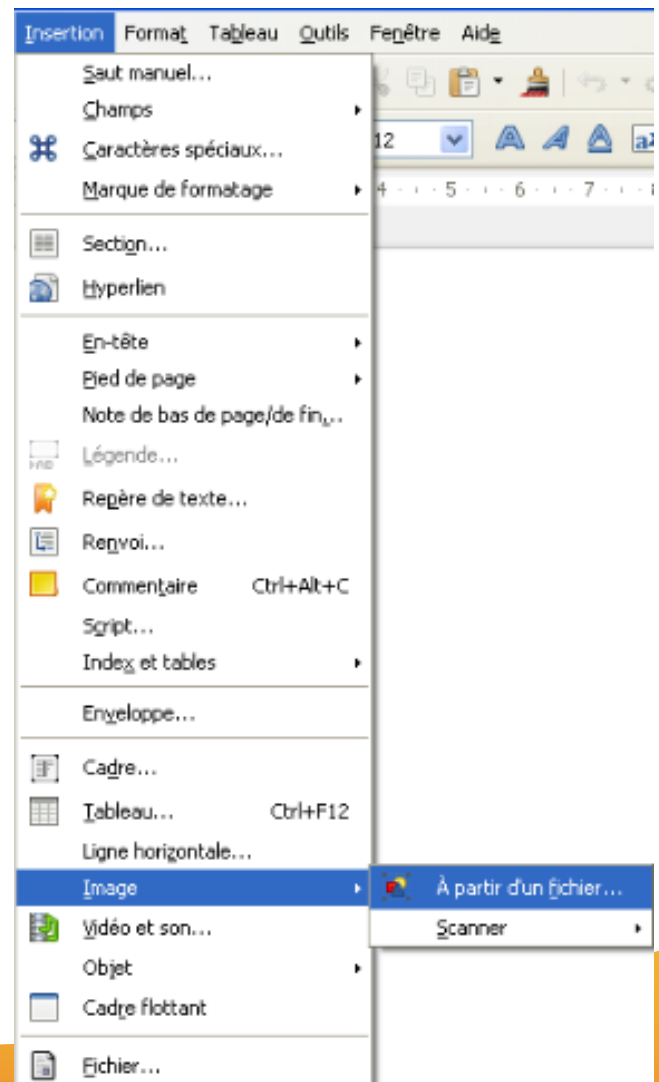
**Date de naissance** : 01-01-2004

**Pelage** : Noir et Feu

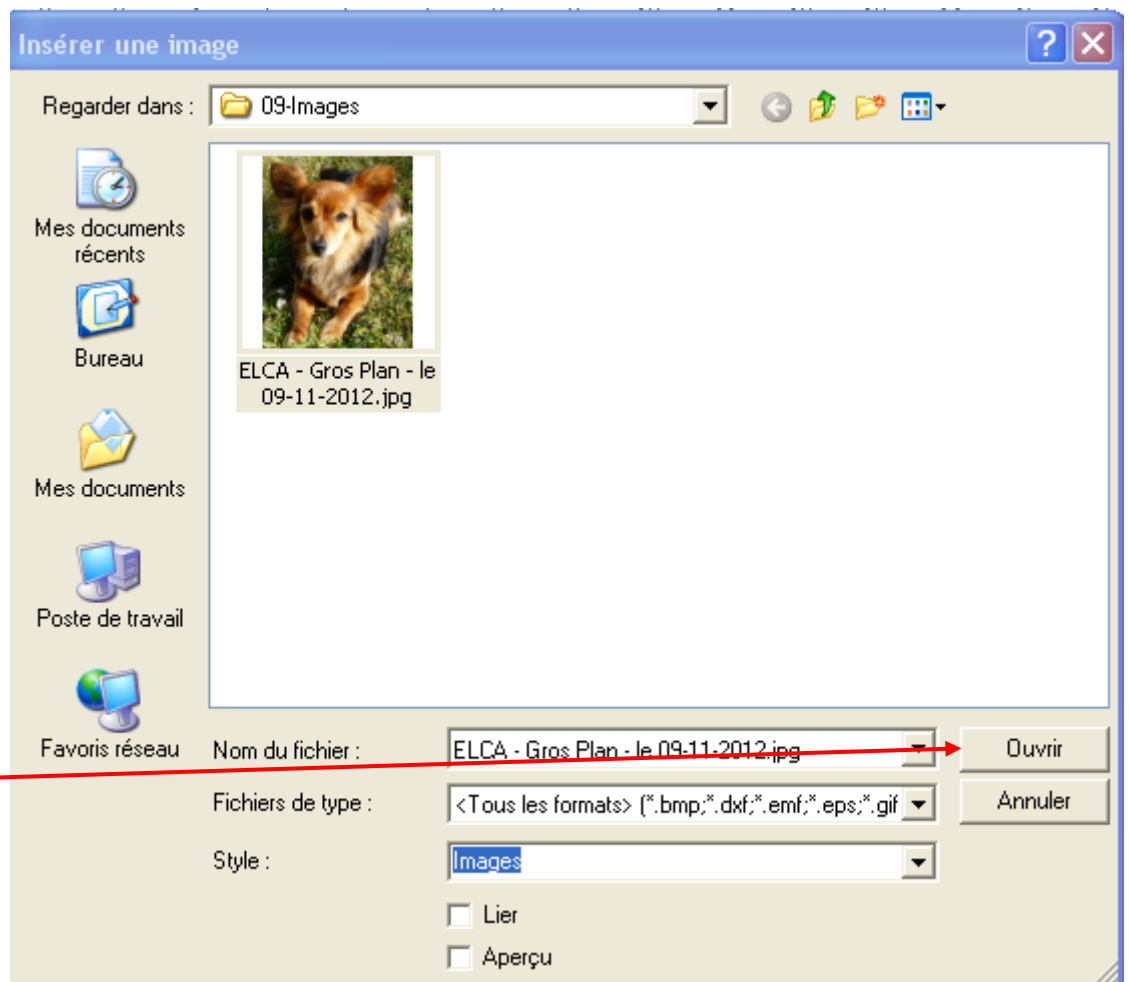
**N° de Tatouage** : **69452GZ**

1- Positionner le curseur devant le **NOM**

2- Aller sur **Insertion** → **Image** → à partir d'un Fichier



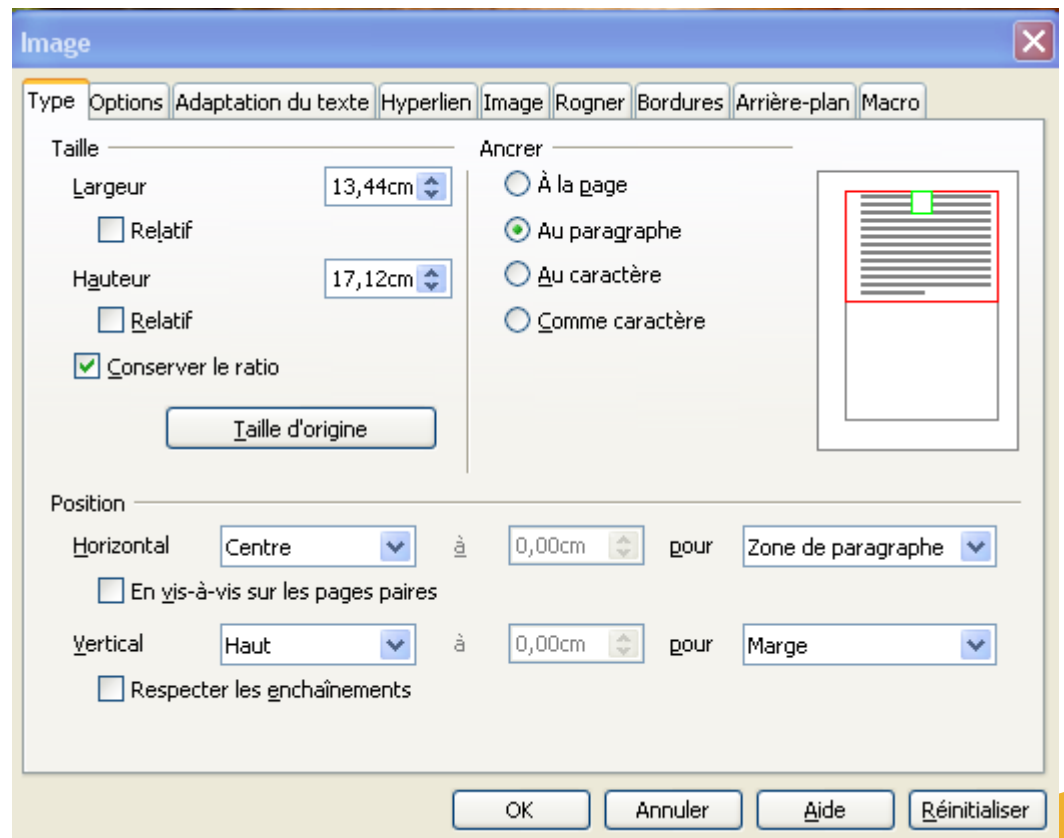
### 3- Sélectionner l'image



### 4- Ouvrir

### 4-1- Clic droit sur l'image

### 5- Taille de l'Image – Onglet : Adaptation du texte

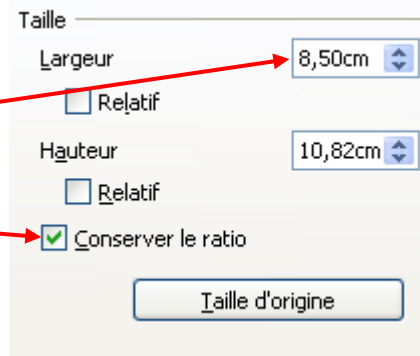


Dans l'onglet **Type**

Taille :

Largeur : 8,50cm

Cocher : conserver le ratio

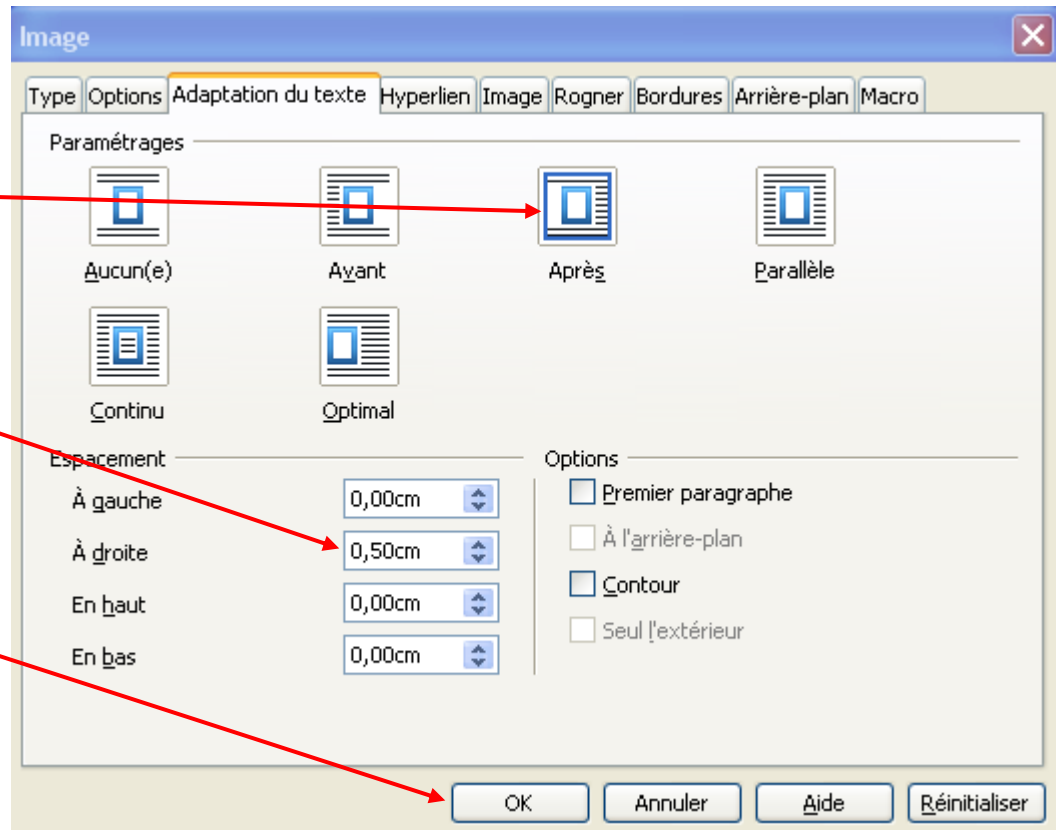



Dans l'onglet **Adaptation du Texte**

Sélectionner : **Après**

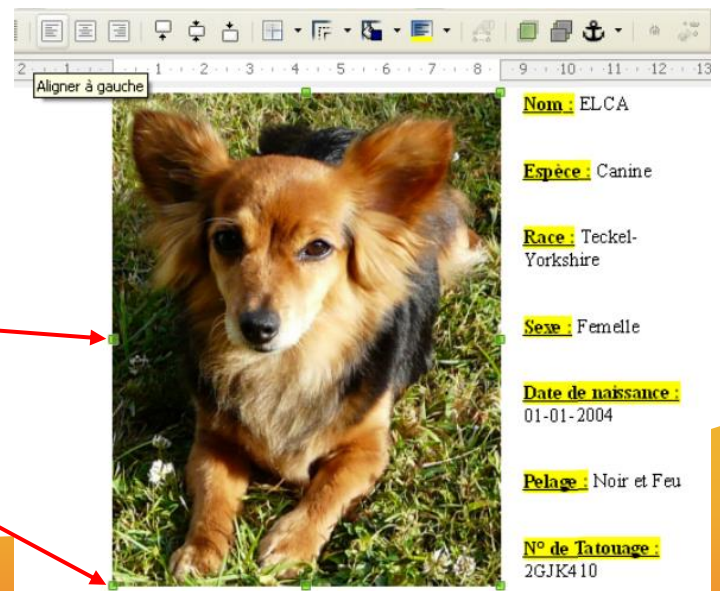
A droite : **0,50cm**

Clic gauche sur : **OK**



6- Clic gauche sur :  pour positionner l'image en bordure de Marge

Cette manipulation est à faire : image toujours sélectionnée



Insertion d'une image