

Ordinateur

À partir d'un « Poste de travail » on peut ainsi accéder aux disques durs, aux supports amovibles (lecteur de disquette, lecteur de CD-ROM, etc.), à divers périphériques, comme les imprimantes, les périphériques d'acquisition d'images (appareil photo numérique, scanner), et utiliser des applications informatiques à distance.

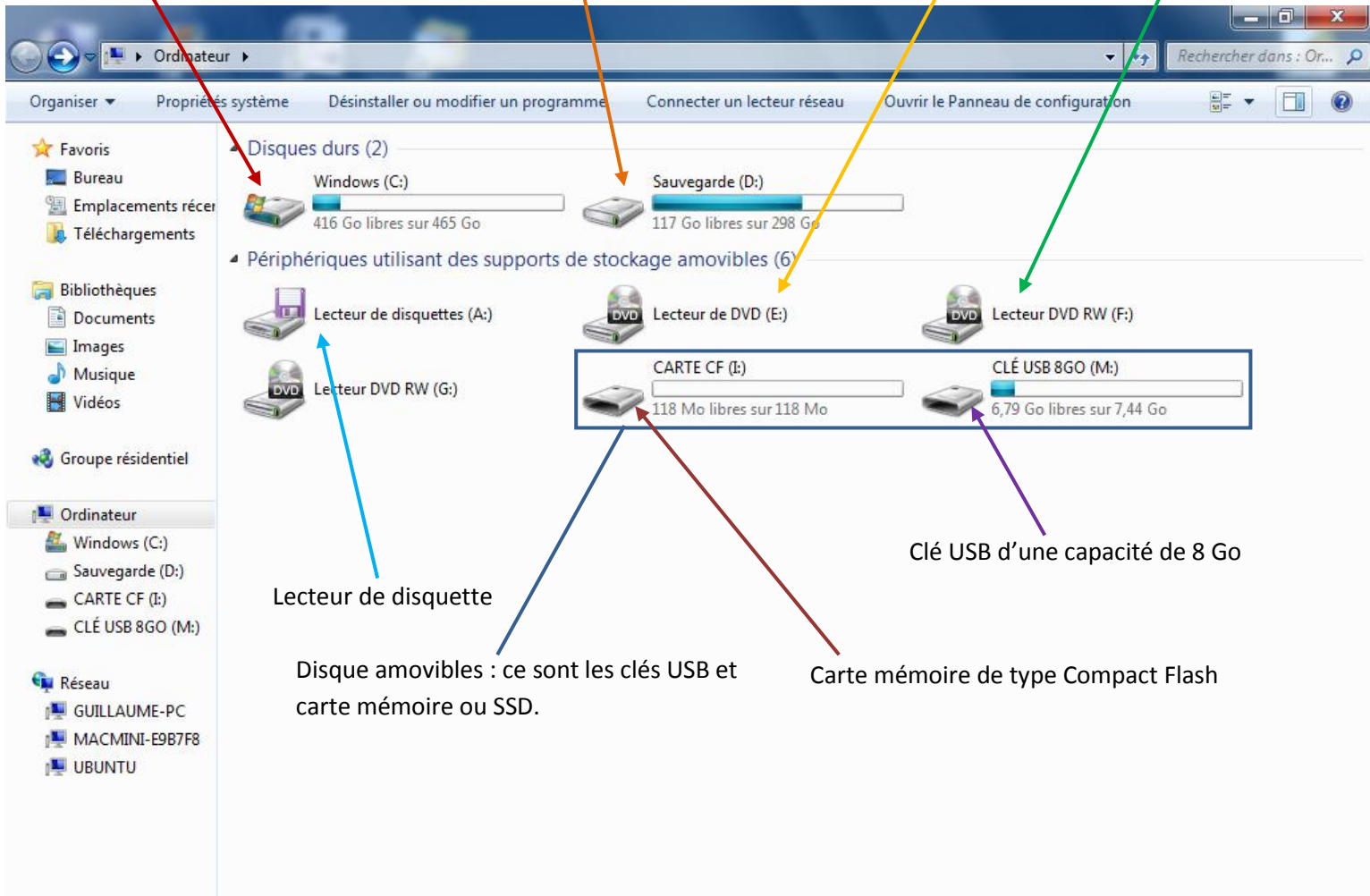
Depuis le système d'exploitation Windows Vista le terme Poste de travail change et devient Ordinateur, mais le reste de l'arborescence reste identique.

Disque dur : Ce disque dur portant la lettre (C :) stocke Windows et ses logiciels.

Sur certains ordinateur un second disque dur est mis à votre disposition il peut servir à stocker documents, images, musiques, vidéos, ...

Lecteur de DVD

Graveur DVD



Lecteur de disquette

Disque amovibles : ce sont les clés USB et carte mémoire ou SSD.

Carte mémoire de type Compact Flash

Clé USB d'une capacité de 8 Go



Icône : Ordinateur anciennement Poste de travail



Vous renseigne sur la capacité de mémoire restante sur votre support de stockage

Vous donne des renseignements sur votre ordinateur

