

Ordinateur

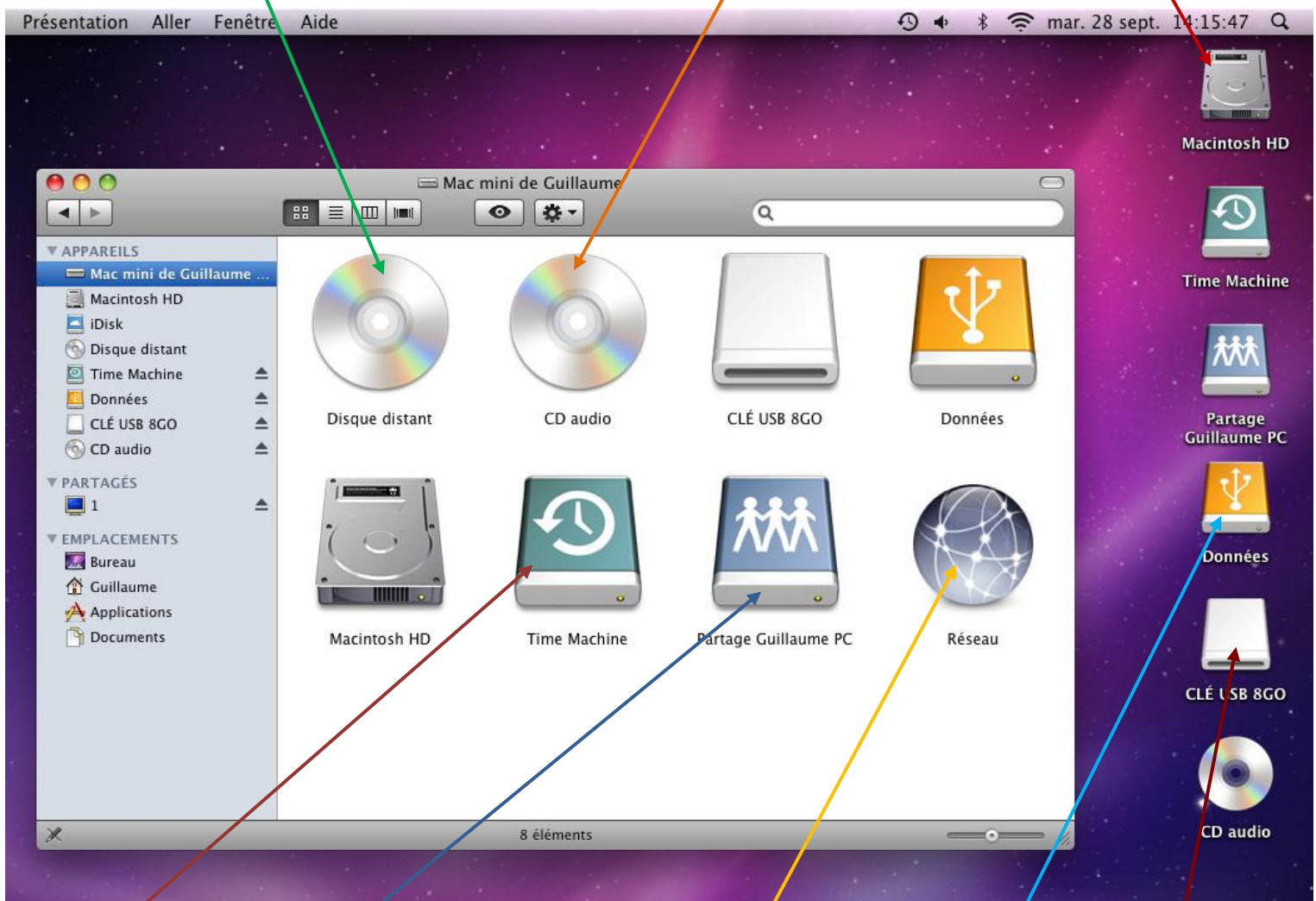
À partir d'un iMac on peut accéder aux disques durs, aux supports amovibles (lecteur de disquette, lecteur de CD-ROM, etc.), et à divers périphériques, comme les imprimantes, appareil photo numérique, scanner...

La particularité de Mac OS X est d'afficher tous les supports de stockage sur le Bureau (Disque Dur, CD, Clé USB, iPod, iPhone, Partage de fichiers avec un autre Ordinateur. Par exemple l'icône CD ne s'affichera que sur le Bureau que si vous mettez un CD dans votre Lecteur de CD-Rom même chose pour les Disques Dur. Il y en a un cependant qui sera toujours présent ce sera le Disque « Macintosh HD », c'est normal car c'est le Disque Dur interne de votre Ordinateur. Cependant vous pouvez accéder à vos périphérique en cliquant sur « Aller » dans votre Barre des Menus et en cliquant ensuite sur « Ordinateur ». Vous avez une fenêtre qui apparaît avec la liste complète de vos périphériques de stockage.

Si votre Mac ne dispose pas de Lecteur de CD-Rom vous pouvez le connectez à un autre Mac et se servir de son Lecteur de CD-Rom en cliquant sur cet icône

CD Audio en cour de lecture

Disque dur « Macintosh HD »: Ce disque dur est celui de votre ordinateur il stocke Mac OS X et ses logiciels et également vos données.



Time Machine est un Disque Dur que vous avez dédié à la sauvegarde de fichiers, applications et autres éléments stockés.

C'est icône indique qu'un Ordinateur partage c'est fichiers avec votre Ordinateur.

Affiche tous les Ordinateurs (Mac, PC sous Windows ou Linux) ou périphérique réseau tels qu'une imprimante de votre Réseau.

Disque dur Externe USB car le symbole de la connectique USB est affiché sur l'icône du disque dur.

Clé USB d'une capacité de 8 Go

