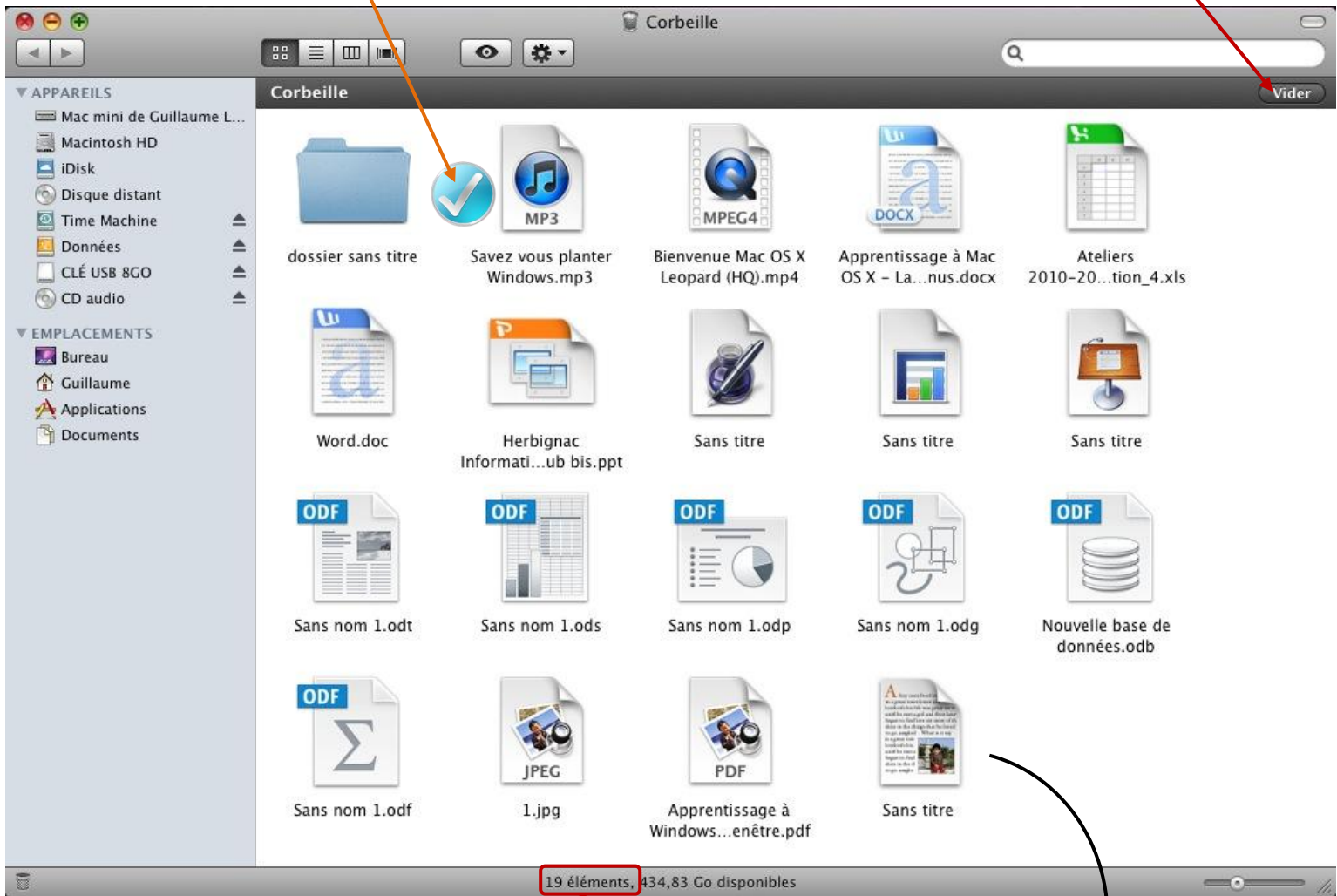


Corbeille

Si vous avez mis par erreur un document, un fichier dans la corbeille, il suffit de cliquer sur le fichier mis par erreur sans relâchez votre clic et de le glissez hors de la Corbeille.

Supprime totalement tous les documents se trouvant dans la Corbeille. Ils sont ainsi supprimés du disque dur. Il n'ait plus possible de retrouver le(s) document(s) supprimé(s).



Nombre d'élément se trouvent dans la Corbeille.

Tous les documents, fichiers qui se trouvent dans la Corbeille. Ils sont toujours présents dans votre ordinateur en attendant d'être supprimés.



Corbeille Vide



Corbeille Pleine